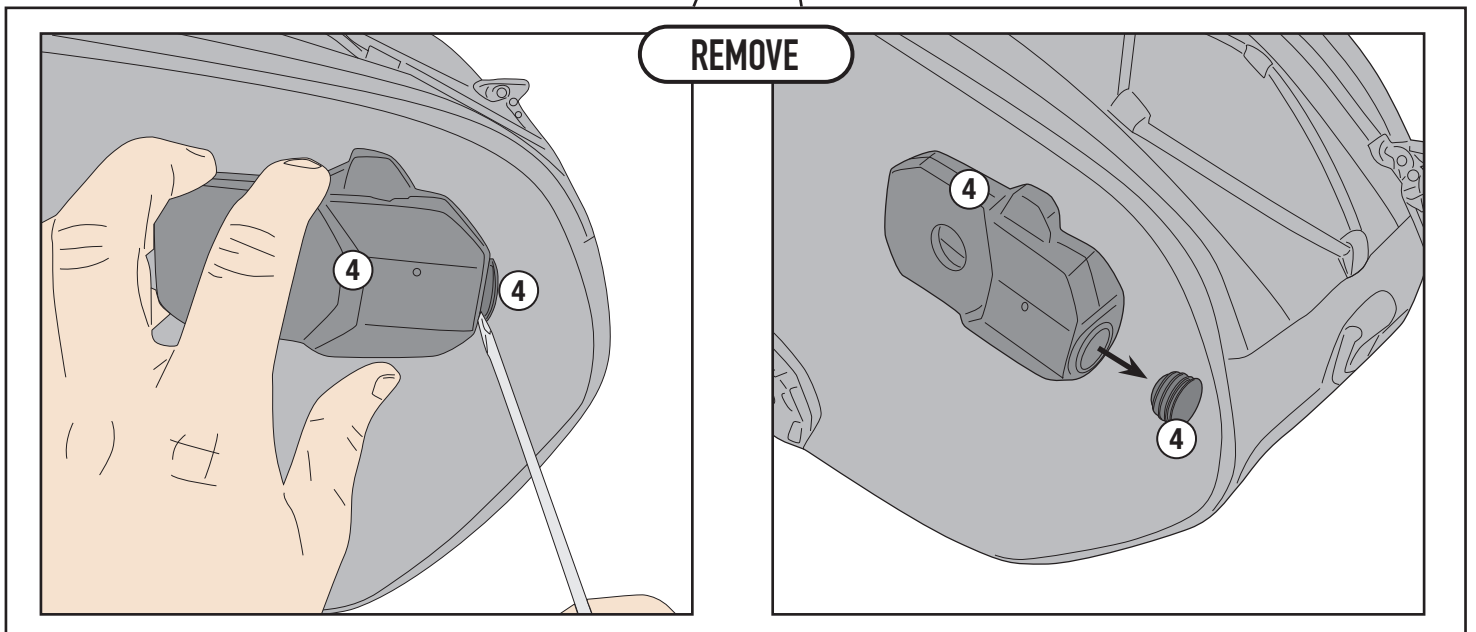
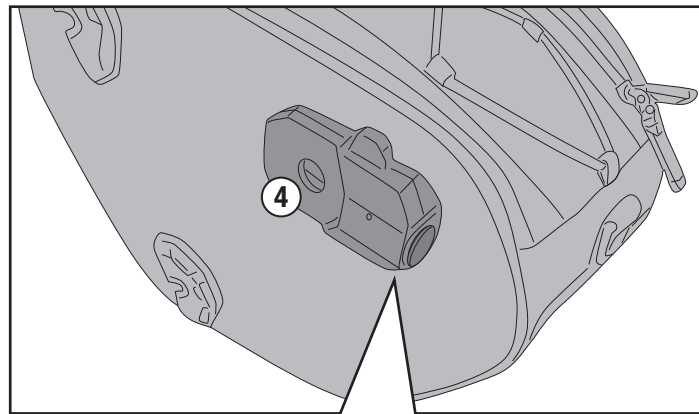
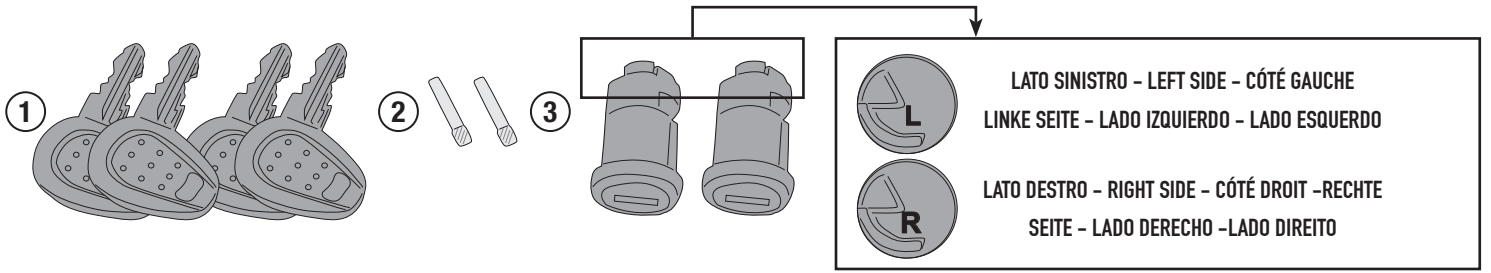


ZR227

KIT CHIAVE - KEY SET - KIT DE CLÉS - SCHLÜSSEL-SET - KIT DE LLAVES - KIT DE CHAVES

N°	Descrizione	Caratteristiche	Codice	Quantità
1	Chiave - Key Cle' - Schlüssel Clave - Chave	-	-	4
2	Spinetta - Pin - Axe Stift - Pin - Alfinete	-	ZS19	2
3	Nottolino - Revolving Plug Prise Renouvelable - Revolvierenden Stecker Connector Giratorio	-	-	2
4	Componenti Della borsa - Components Of The Suitcase Composants De La Valise - Komponenten Des Koffers Componentes De La Maleta - Componentes Da Mala	-	-	-



ZR227

KIT CHIAVE - KEY SET - KIT DE CLÉS - SCHLÜSSEL-SET - KIT DE LLAVES - KIT DE CHAVES



Attenzione: utilizzare il nottolino destro (identificato con R) con la borsa EASY12R (destra) e il nottolino sinistro (identificato con L) con la borsa EASY12L (sinistra)

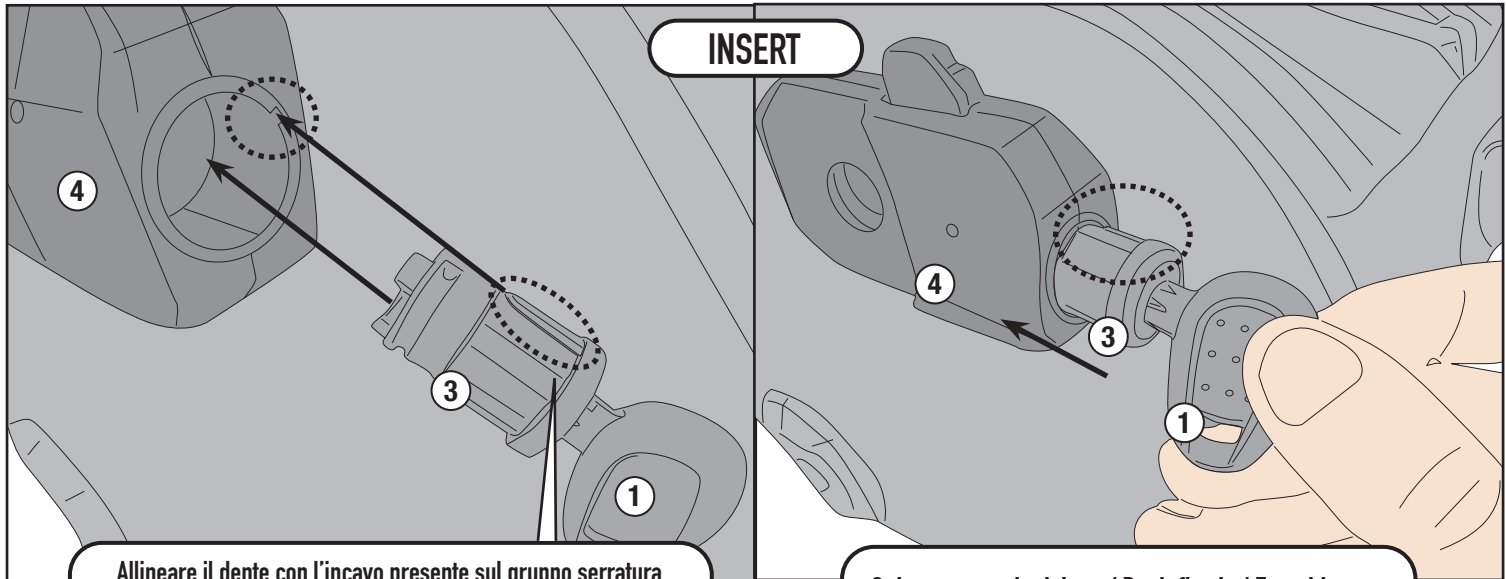
Note: Use the right lock cylinder (marked R) with the EASY12R bag (right) and the left latch (marked L) with the EASY12L bag (left)

Achtung: Verwenden Sie die rechte Verriegelung (mit „R“ gekennzeichnet) für die Tasche EASY12R (rechts) und die linke Verriegelung (mit „L“ gekennzeichnet) für die Tasche EASY12L (links).

Attention : utilisez le loquet droit (marqué d'un R) avec le sac EASY12R (droit) et le loquet gauche (marqué d'un L) avec le sac EASY12L (gauche)

Atención: utilice el pestillo derecho (identificado con la letra R) con la bolsa EASY12R (derecha) y el pestillo izquierdo (identificado con la letra L) con la bolsa EASY12L (izquierda)

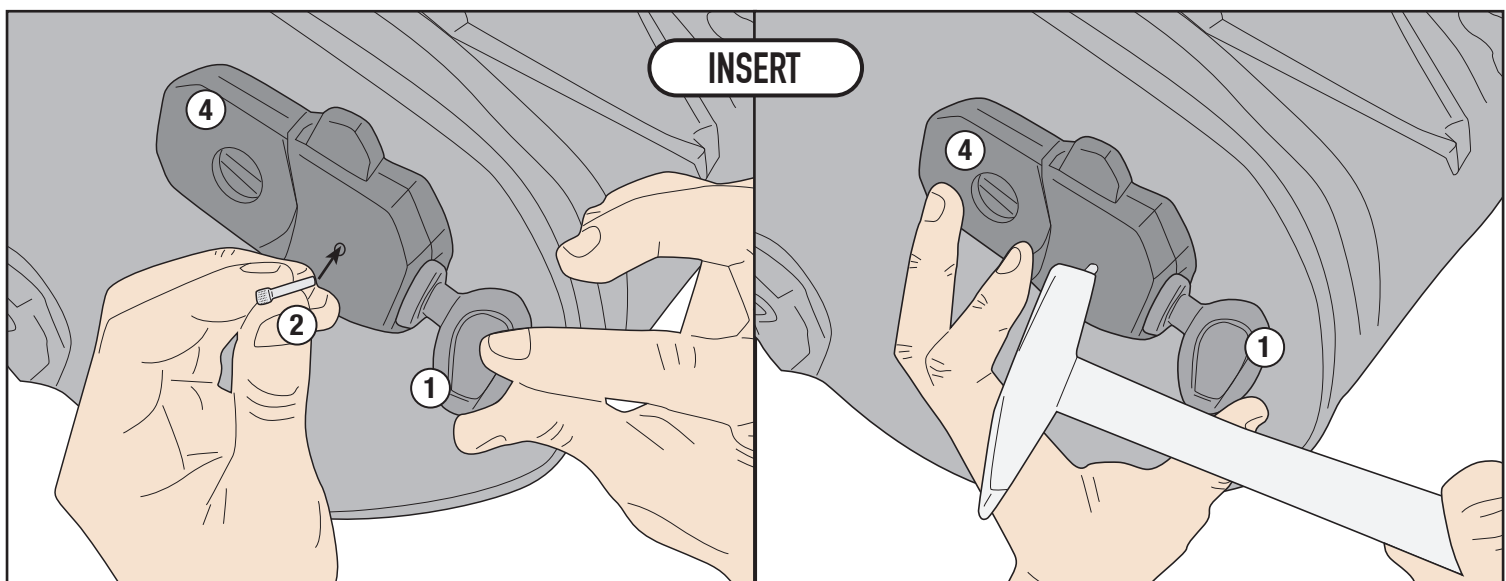
Atenção: utilize o fecho direito (identificado com R) com a bolsa EASY12R (direita) e o fecho esquerdo (identificado com L) com a bolsa EASY12L (esquerda)



INSERT

Allineare il dente con l'incavo presente sul gruppo serratura
Align the tooth with the notch on the lock assembly
Den zahn an der aussparung an der schlossgruppe ausrichten
Aligner la dent avec l'emboîture présente sur le bloc de serrure
Alinear el dente con la ranura del conjunto de cierre
Alinhe o dente com a encaixe presente no conjunto da fechadura

Spingere con decisione / Push firmly / Entschlossen drücken / Pousser avec force / Empujar con fuerza / Empurrar com firmeza



INSERT

La chiave è estraibile anche in posizione di apertura / The key can be removed even when the lock is open / Der Schlüssel lässt sich auch in geöffneter Position abziehen / La clé peut également être retirée lorsque la porte est ouverte / La llave se puede sacar incluso cuando está abierta / A chave pode ser retirada mesmo quando a porta está aberta